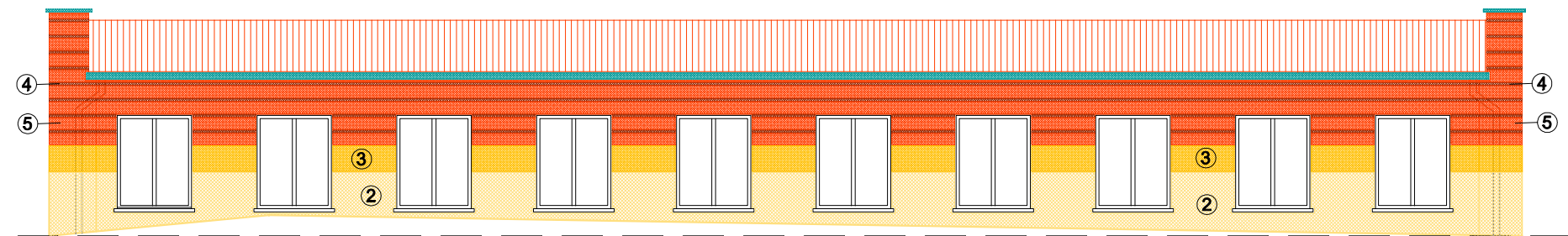
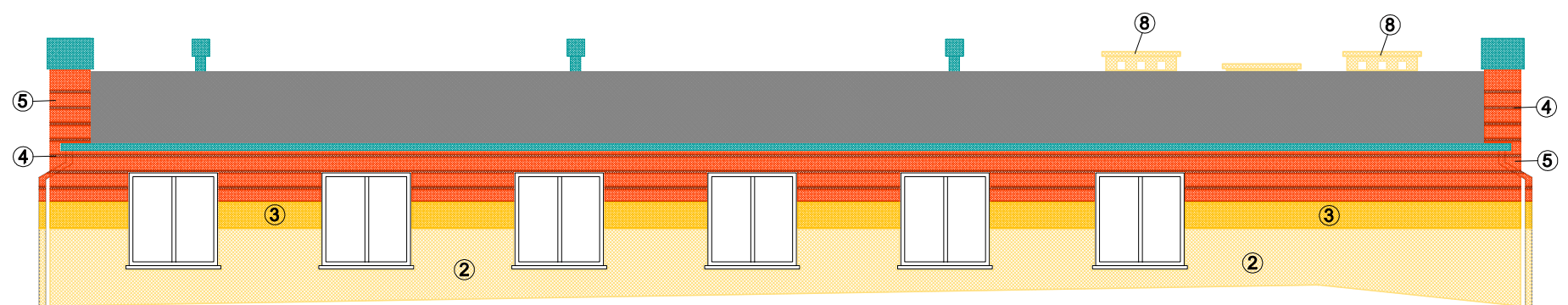


ELEWACJA NR 7



ELEWACJA NR 8



- ① Cokół wykonany z tynku mozaikowego.
Kolor (wzornik NCS) - S4050-Y70R
- ② Tynk mineralny malowany farbą silikonową.
Kolor (wzornik NCS) - S1040-Y10R
- ③ Tynk mineralny malowany farbą silikonową.
Kolor (wzornik NCS) - S0550-Y20R
- ④ Tynk mineralny malowany farbą silikonową.
Kolor (wzornik NCS) - S2060-Y50R
- ⑤ Tynk mineralny malowany farbą silikonową.
Kolor (wzornik NCS) - S4050-Y50R
- ⑧ Istniejące kominy wentylacyjne malowane farbami silikonowymi.
Kolor (wzornik NCS) - S1040-Y10R

PROJEKT WYKONAWCZY				
Z.U.T.B. "MAK-TECH" s.c A.Makaś, W.Wilk ul. Słowackiego 9 Kamieńna Góra	Przedmiot inwentaryzacji	REMONT ZESPOŁU SZKÓŁ PUBLICZNYCH W LUBAWCE, W ZAKRESIE DOCIEPLENIA I ELEWACJI OBIEKTU		
	Inwestor	Gmina Lubawka Pl. Wolności 1, 58-420 Lubawka		
	Adres inwestycji	ul. Mickiewicza 4 Dz. nr 708 obr.3		
	Branża	BUDOWLANA	Podpis	RYS. nr 21
	Projektant	mgr inż. arch. Agnieszka Damasiewicz upr. 528/01/DUW mgr inż. Włodzimierz Wilk upr. 557/01/DUW mgr inż. Adam Makaś upr. 185/78		
	Asystent projektanta	mgr inż. Jarosław Zbrzyzny zam. ul. Nadzeczna3, 58-405 Krzeszów		
Nazwa rysunku		ELEWACJA NR 7 I 8 - KOLORYSTYKA		SKALA 1:100 DATA Kwiecień 2009